

ESPECIFICAÇÃO TÉCNICA



Válvula Solenoide

Acessório Pneumático

Modelo WBWS

Especificação Técnica

Atuador Pneumático



Válvula Solenoide modelo NAMUR, 5 vias 2 posições. Acionamento por solenoide simples ação.

Aplicação

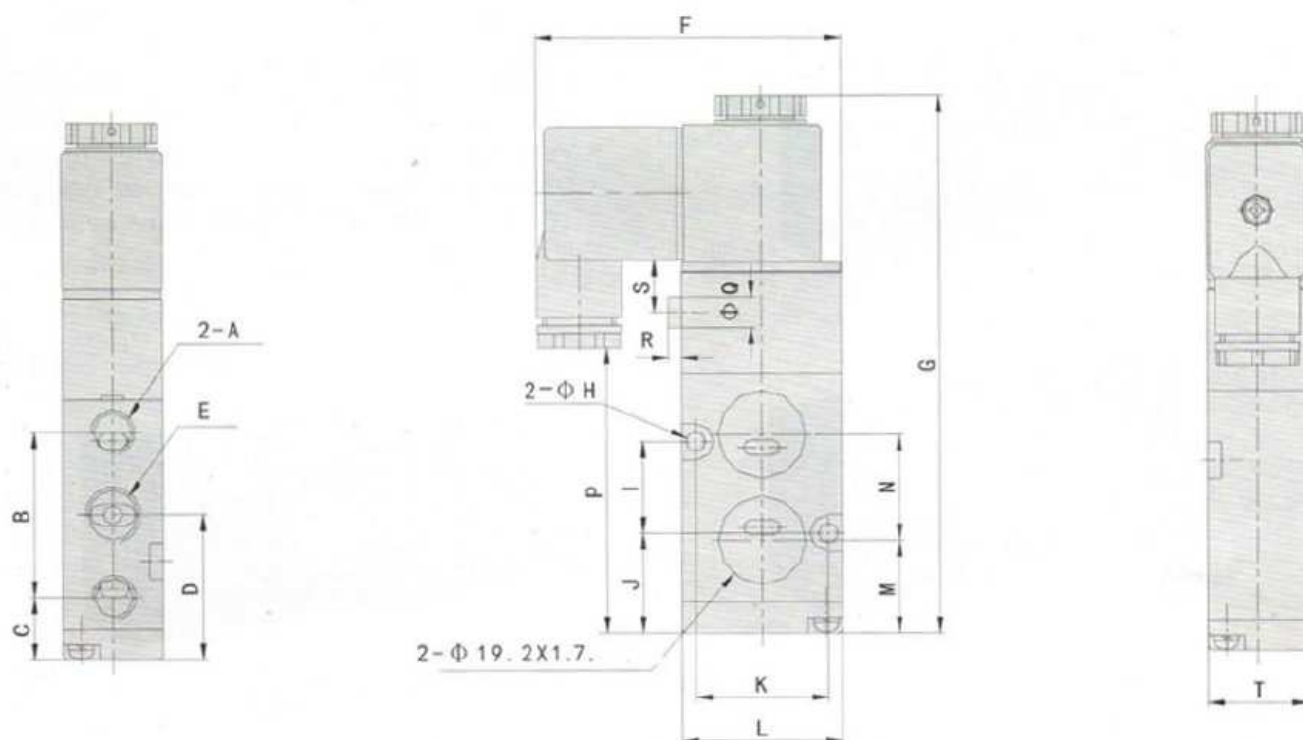
Os acessórios pneumáticos WÄRME são adequados para diversos tipos de linhas de processos como: automação de sistemas de controle e indústrias de todos os portes.

Características Técnicas

Código	WBWS220N8	WBWS110N8	WBWS24VN8	WBWS12VN8
Tensão de Alimentação	220VAC	110VAC	24VDC	12VDC
Limite de Tensão	-15% à +10%			
Potencia	3W			
Corrente	14mA	27mA	125mA	250mA
Fluido	Ar comprimido			
Modelo de Sistema	5 Portas e 2 Posições			
Pressão de Operação (MPa)	0,15 MPa à 0,90 MPa (Máximo de 1,2MPa)			
Pressão de Operação (Bar)	1,5 Bar à 9 Bar (Máximo de 12 Bar)			
Pressão de Teste	1,2 MPa / 12 Bar			
Temperatura de Operação	"-20- 45°C			
Material de Construção	Alumínio			
Lubrificação	Não é necessário			
Máxima Operação	4 ciclos por segundo			
Grau De Proteção	IP65			
Classe de Temperatura	T4 (135°C)			
Conexão	1/4"			

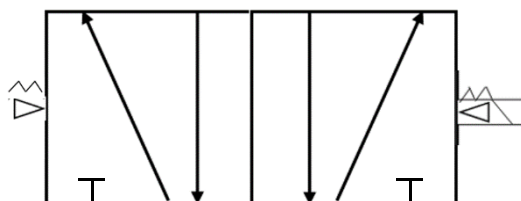
Especificação Técnica

Dimensões



MODELO	A	B	C	D	E	F	G	H	I	J	K	L	M	N	P	Q	R	S	T
WBWSXXN8	G1/4"	45	17	39,50	G3/8	69	138	5,2	24	27,5	32	40	29	22	80,2	4	1	11	27

Simbologia Pneumática



5/2vias