

WB119B

ESCRIÇÃO

Válvula Solenóide 2 vias - Normalmente Fechada
Servoacionada - Pistão

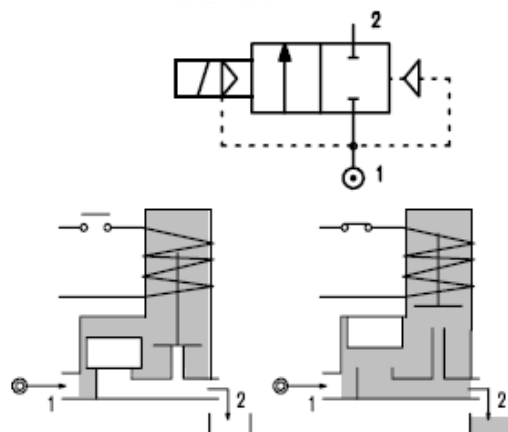
CONSTRUÇÃO

Corpo	Latão
Tubo Guia	Latão/Inox
Núcleo Móvel e Fixo	Aço Inox
Mola	Aço Inox
Pistão	Latão
Vedação guia	Obturador principal PTFE a outra em FPM



CARACTERÍSTICAS

Pressão diferencial mínima 1 bar
Máxima pressão admissível 60 bar
Máxima viscosidade fluido 25cSt (mm²/s)
Temperatura ambiente: com bobina classe F -10°C +55°C
Com bobina classe H -10°C +80°C
Posição de montagem com bobina na vertical



OPCIONAIS: Tratamento superficial níquel químico

Código	Conexão G ISO 228	Orifício mm	KV m³/h	Pressão Diferencial bar			Potência Nominal			Bobina		Vedação	Campo Temp. °C
				Min	Max		CA Arranque	VA Regime	CC Watt	Tipo	Modelo		
					CA	CC							
WB119EW20///...	3/4"	20	5,2	1	60	-	40	30	27	5	36	PTFE	-10+180
WB119FW25///...	1"	25	10,2	1	50	-							

1 – BOBINA

2 – PRESSÃO MAX ADMISSIVEL 60 BAR

TAXA ADMISSIVEL DE PERDA <0.2 NI/h

EX. WB119FW25///

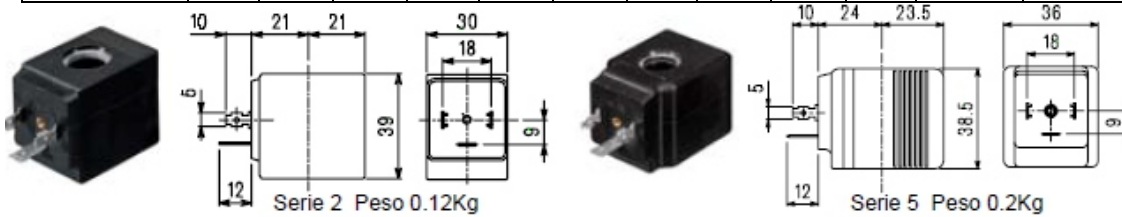
PRESÃO DIFERENCIAL MAX 50 BAR

Este Catálogo Eletrônico foi desenvolvido e elaborado pela "Wärme do Brasil" a sua reprodução é proibida, cabendo a Aicás tomar as devidas providências a qualquer momento que julgar necessário seja por uso indevido de sua marca ou de seus produtos.

WB119B

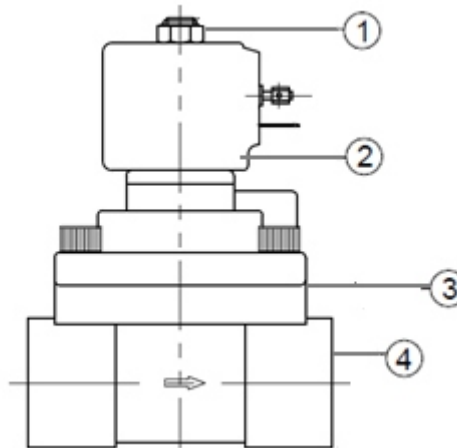
BOBINA	Corrente Alternada ~50 /60Hz Voltagem							Corrente Contínua Voltagem			Conexão Elétrica	CONECTOR
	12	24	48	110	220 230	240	380	12	24	48		
Tipo 2 30 Código 1	30A	30B	30C	30D	30E	30F	30G	300	301	302	DIN 43650A	PG9 Código 10349000
Tipo 5 36 Código 1	52A	52B	52C	52D	52E	52F	52G	520	521	522	DIN 43650A	PG11 Código 10349001

DESCRIÇÃO:
 Classe de isolamento
 Série 2= F série 5= H
 Tolerância Isolamento
 CA +15% - 10%
 CC +/- 10%
 Grau de proteção
 IP 65 com conector montado
 IP00 sem conector
OPCIONAL
 Classe de isolamento H (série 2)
 Tensão e potência especial

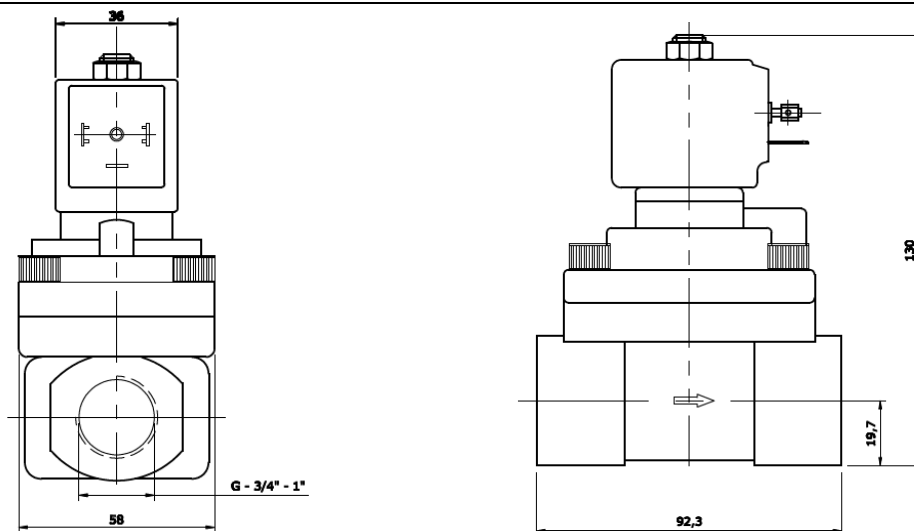


LISTA & PARTES

1. Porca de fixação bobina
2. Bobina
3. Placa intermediária
4. Corpo forjado latão



DIMENSIONAIS



Reservamo-nos em alterar os dimensionais sem prévio aviso