



série  
**W100 AT 15N**  
**W100 AT 16N**

CHAVE DE FLUXO  
TIPO PALHETA

## APRESENTAÇÃO

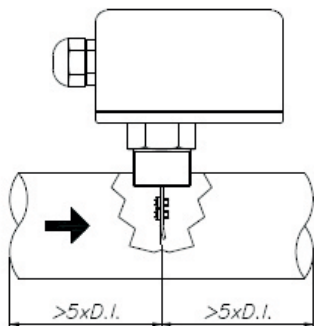
A chave de fluxo série W100 AT é um aparelho desenvolvido para o controle do fluxo dos mais diversos tipos de líquidos, funcionando como elemento de segurança complementar, detectando aumento ou queda e fluxo em relação a um valor pré-estabelecido. Por meio de um contato seco, a chave não necessita de alimentação elétrica para operar. Além de apresentar fácil instalação, manuseio e operação, o funcionamento da chave não é afetado por determinadas variações que possam ocorrer no processo como constante dielétrica, condutividade, pressão e temperatura.

## PRINCÍPIO DE FUNCIONAMENTO

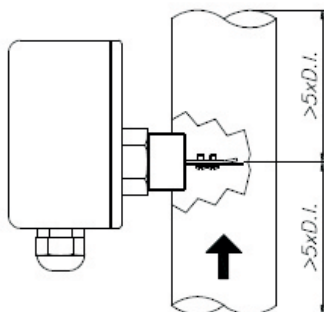
O princípio consiste na percepção de aumento (presença) ou diminuição (ausência) do fluxo de uma tubulação. O deslocamento do fluido provocará na chave o movimento de uma palheta presa a um eixo que atua mecanicamente sobre um contato seco alojado sob um invólucro. Através da abertura ou fechamento desse contato, a chave estabelece o ponto em que se está operando. Além disso, possui um sistema de regulagem interno para controlar a sensibilidade à percepção do fluxo.

## CARACTERÍSTICAS

- Fácil instalação
- Grau de proteção IP-65
- Sem alimentação elétrica
- Vida mecânica de 20000 ciclos
- Sistema de regulagem interno
- Invólucro em Nylon 6.0 com aditivo antichama
- Invólucro em Alumínio injetado com pintura eletrostática



Instalação vertical



Instalação horizontal

## DADOS TÉCNICOS

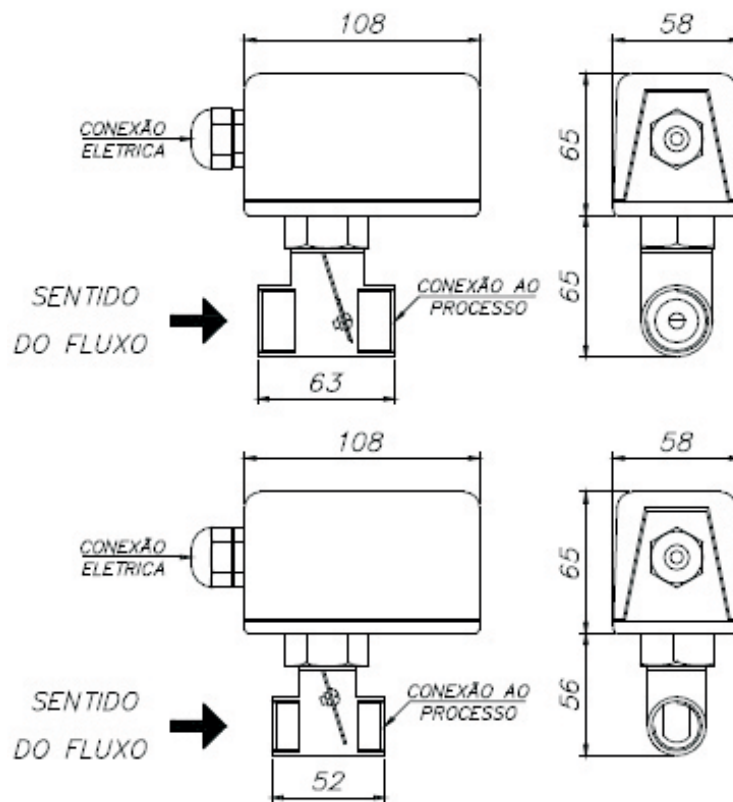
MODELO	W100 AT-15	W100 AT-16
Montagem	Vertical / Horizontal	
Invólucro*	Nylon	
Grau de Proteção	IP 65	
Conexão ao Processo	3/4" BSP Latão	1/2" BSP Latão
Conexão elétrica	Prensa-cabo 1/2"	
Partes molhadas	Latão	
Diâmetro da tubulação	3/4"	1/2"
Range	Velocidade superior a 0,4m/s*	
Sinal de Saída	Microrruptor SPDT (Capacidade: 10A / 250 VCA)	
Sentido do fluxo	Unidirecional	
Sensibilidade	Ajustável por sistema interno de regulagem	
Vida mecânica	20000 ciclos	
Temperatura Op.	0 a 60°C	
Pressão Op.	10 bar (máxima)	

\*Válido para as seguintes condições de operação: fluido água, pressão atmosférica e temperatura ambiente.

## APLICAÇÃO

- Alarme de presença ou ausência de fluxo
- Proteção de motores, bombas, compressores
- Segurança complementar
- Distribuição de água, salmoura, óleos de baixa viscosidade
- Sistemas de lubrificação

## DESENHO DIMENSIONAL



W100 AT 15N (acima) e W100 AT 16N