

• **Pressostato de Baixa Pressão**



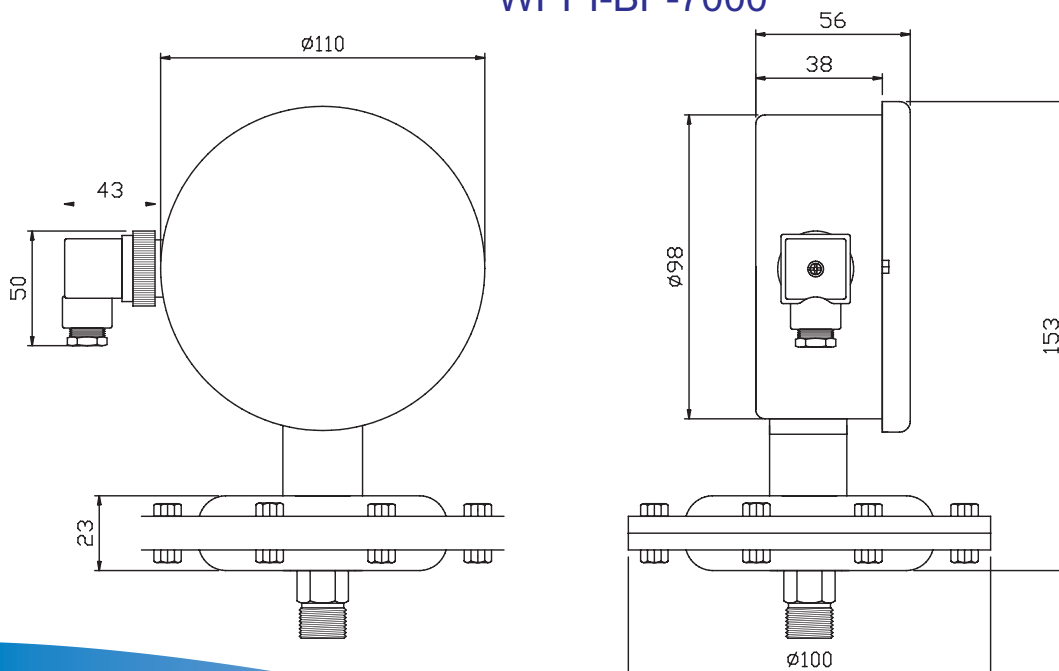
Utilizando a tecnologia “Membrana”, que consiste na junção da parte superior e inferior com sua transmissão realizada por membrana “Buna N” ou “PTFE”, o pressostato Wärme modelo WPPI-BP caracteriza-se pela alta confiabilidade, durabilidade e alta performance em processos - hidráulicos, pneumáticos, fluidos corrosivos, gases, líquidos, construído totalmente em aço inoxidável, invólucro e partes em contato com fluido, o modelo WPPI-BP-7000 garante excepcional performance em ambientes quimicamente agressivos e hostis.

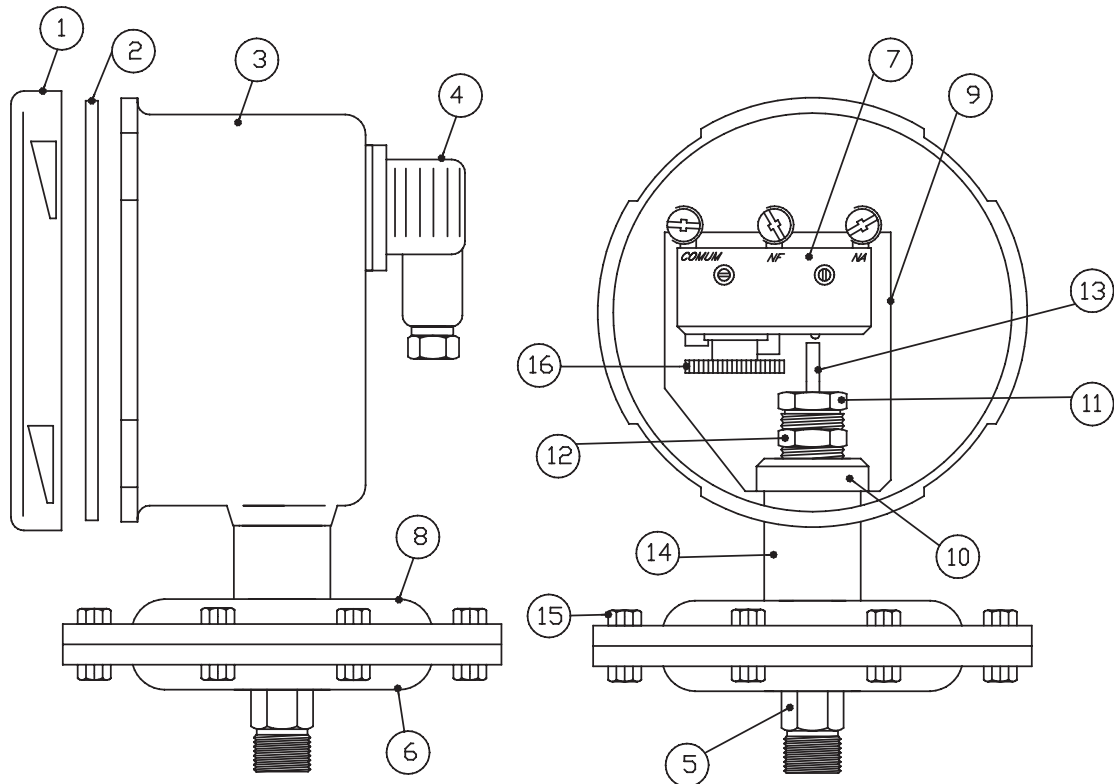
APLICAÇÕES

- ✘ Processos Hidráulicos
- ✘ Linha Pneumática
- ✘ Vapor
- ✘ Gases em geral
- ✘ Gases Corrosivos
- ✘ Líquidos, fluidos corrosivos
- ✘ Ar Comprimido
- ✘ Máquinas / Prensas
- ✘ Processos de tratamento de água

- ✘ Controle de Bombas
- ✘ Controle de Nível
- ✘ Painéis de Controle
- ✘ Aplicações Sanitárias
- ✘ Processos Farmacêuticos
- ✘ Processos Químicos
- ✘ Produtos c/ alta concentração de sólidos
- ✘ Produtos Cristalizáveis
- ✘ Processos Petroquímicos

WPPI-BP-7000





1	Tampa em Aço Inoxidável
2	Borracha de vedação
3	Caixa em Aço Inoxidável AISI 304
4	Conector elétrico DIN 43650 (Opcional 1/2" NPT e 3/4" NPT fêmea)
5	Conexão ao processo 1/2" BSP Macho (outras especificar)
6	Selo estampado inferior em Aço Inoxidável 316
7	Micro Switch Diferencial ajustável 15A,125,250,277 Vac / 1 / 8HP 125Vca / 1 / 4HP 250 Vca
8	Selo estampado superior em Aço Inoxidável
9	Base de fixação do Micro Switch
10	Quadrado de apoio em Aço Inoxidável
11	Regilador do Ponto de Atuação
12	Contra-Porca do Regulador do Ponto de Atuação
13	Eixo Acionador em Aço Inoxidável
14	Intermediária
15	Parafuso com porca 5/16" W em Aço inoxidável
16	Ajuste do diferencial (Fixo ou Ajustável)

Diferencial de Atuação

TABELA PARA AJUSTE DO MICRO SWITCH DIFERENCIAL AJUSTÁVEL				
Mola	Ajuste Mínimo em mmH ² O	Faixa em mmH ² O	Diferencial Mínimo em mmH ² O	Diferencial Máximo em mmH ² O
0,9	40	250	30	100
1,1	40	600	30	140
1,3	40	1200	50	220
1,5	40	2000	30	160
1,8	40	5000	40	180
2,2	40	10000	40	380

*Outros poderão ser fabricados sob consulta

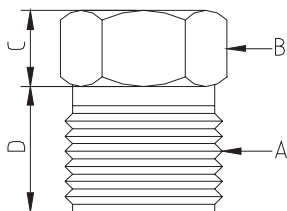
Características:

- Invólucro: Total em aço inoxidável AISI 304
- Proteção: IP-66 (jatos d'água potentes)
- Membrana: em aço inoxidável AISI 316-L
- Sensor: tecnologia Membrana
- Faixas: desde 250 até 10000 mmH²O
- Contato: SPDT
- Diferencial: ajustável em 35% da faixa
- Conexão elétrica: conector DIN 43650 (opcional 1/2" NPT-F)
- Escala analógica (ponteiro) para indicação do Ponto de Atuação

Performance:

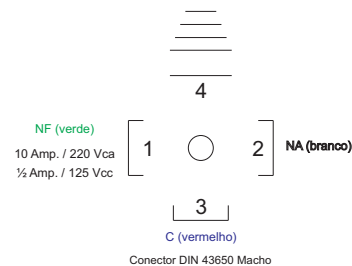
- Micro-Switch - Diferencial ajustável
- 10 AMPS - 80 a 250 Vca - 1/4 HP
- 1/2 AMPS - 1 a 125 Vcc
- 1/4 AMPS - 1 a 250 Vcc
- 1 - contato - SPDT (Single Point Double Throw) um pólo, duplo acionamento NA - NF
- Precisão: 1% F.E. (repetibilidade, histerese, linearidade)
- Vida útil: 500 milhões de ciclos
- Temperatura de operação: 200°C máx
- Sob-pressão: 100% F.E. sem danos
- Vibração: 5 G - 500 Hz

Tabela A - Conexões ao Processo



Cód.	A	B	C	D
14-B	1/4" BSP	Sext. 22,22	10	13
14-N	1/4" NPT	Sext. 22,22	10	13
12-B	1/2" BSP	Sext. 22,22	10	17
12-N	1/2" NPT	Sext. 22,22	10	17
Outra, especificar				

Esquema de Ligação



Código para pedido:

WPPI-BP-7000 250 - 850mmH²O

40mmH²O

14-B

Modelo
WPPI-BP

Faixa (mmH²O)
De 250 até 10.000 mmH²O

Set-Point (mmH²O)
Ajustável
50% da faixa

Tabela A
Conexões ao
processo