

Manual do Usuário

Instalação, Operação e Manutenção



WPPI-7000-DUPLO

Pressostato Diferencial Fixo

ÍNDICE

INTRODUÇÃO.....	03
INFORMAÇÕES TÉCNICAS.....	04
CARACTERÍSTICAS.....	05
AJUSTE DO PRESSOSTATO.....	06
NOTAS.....	07

INTRODUÇÃO

Pressostato WPPI-7000-DUPLO

Utilizando a tecnologia “Bourdon”, que consiste em tubo curvado em formato “C” ou helicoidal, o pressostato caracteriza-se pela alta confiabilidade, durabilidade e alta performance em processos – hidráulicos, pneumáticos, fluidos corrosivos, gases e líquidos, construído totalmente em aço inoxidável, sensor, invólucro e partes em contato com o fluido o modelo WPPI-7000-DUPLO garante excepcional performance em ambientes quimicamente agressivos e hostis.

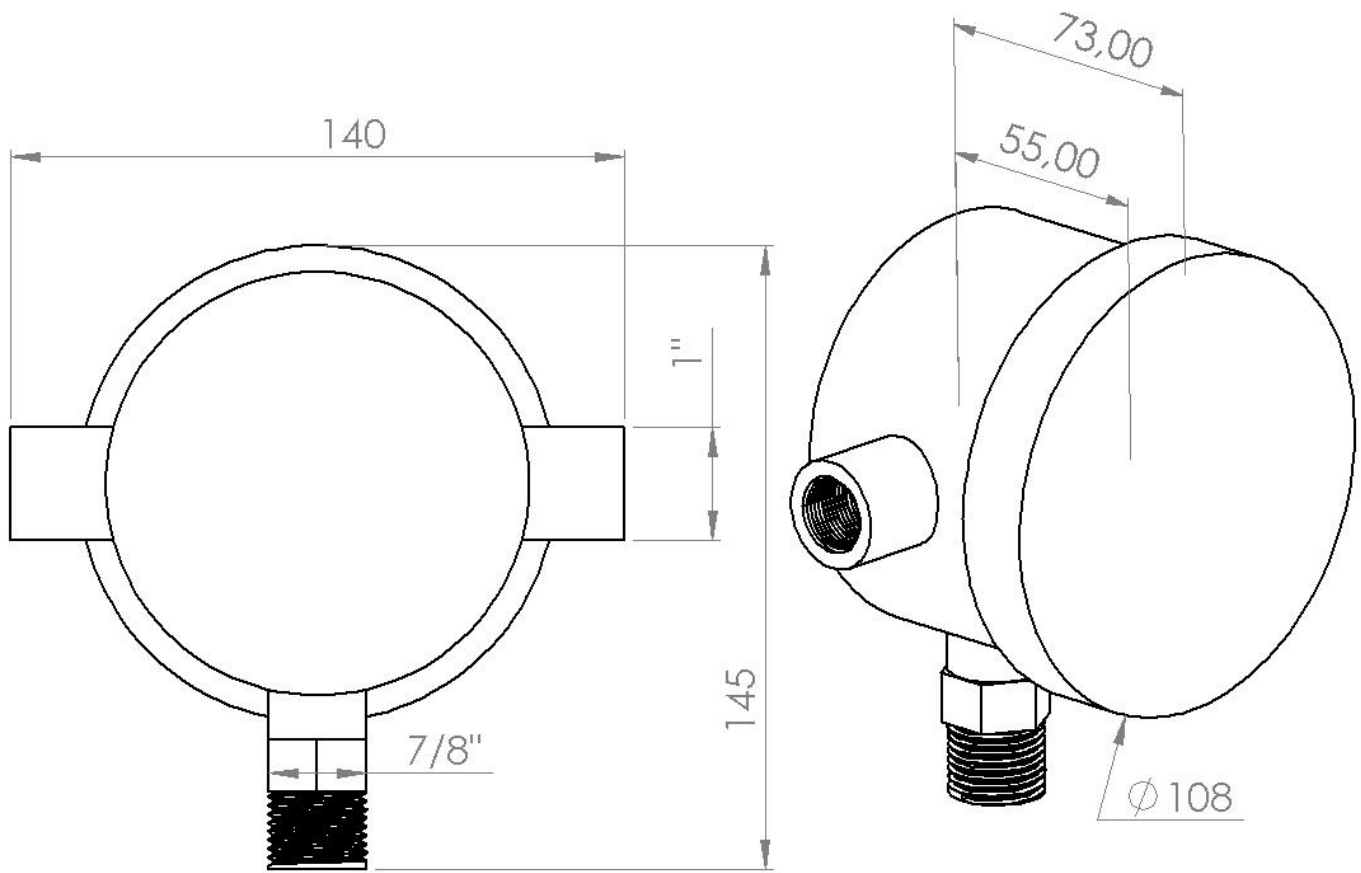
A ampla faixa de atuação atende a mais de 95% do mercado sendo: Vácuo –1 BAR / Vacuostato 0-2 / 0-4 / 0-10 / 0-15 / 0-20 / 0-40 / 0-100 / 0-150 / 0-250 / 0-350 / 0-500 / 0-700 e 0-1000 BAR, podendo ser selecionados conforme necessidade do processo.

Certamente o modelo WPPI-7000-DUPLO supera em confiabilidade todas outras tecnologias utilizadas em pressostatos de “mola membrana ou pistão”. Lembrando que estes dependem da “mola” como sensor, o tubo “Bourdon” é extremamente superior em todos os aspectos, um conveniente ajuste do diferencial de pressão entre 30% da faixa garante a ampla aplicação no meio industrial.

Aplicações

- | | |
|--|-----------------------------------|
| Controle de Bombas | • Processos Hidráulicos |
| Controle de Nível | • Linha Pneumática |
| Painéis de Controle | • Vapor |
| Aplicações Sanitárias | • Gases em geral |
| Processos Farmacêuticos | • Gases Corrosivos |
| Processos Químicos | • Líquidos e fluidos corrosivos |
| Produtos c/ alta concentração de sólidos | • Ar Comprimido |
| Produtos Cristalizáveis | • Máquinas/Prensas |
| Processos Petroquímicos | • Processos de tratamento de água |

INFORMAÇÕES TÉCNICAS



Opção de prensa cabos e DIN 43650 Macho

Conector Prensa Cabo

CONTATOS:

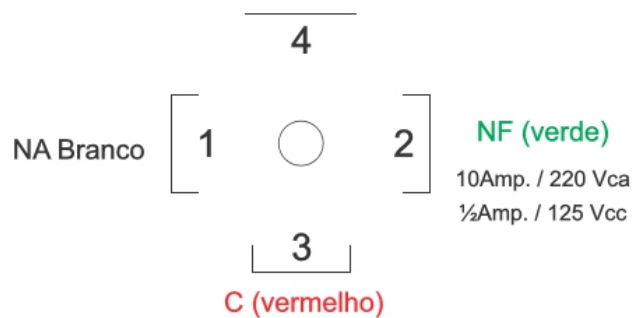
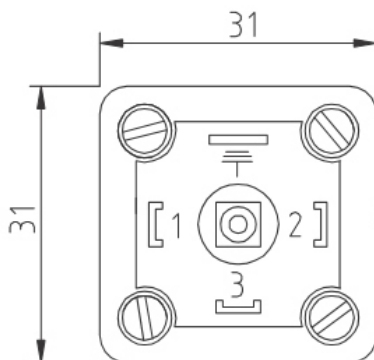
Pino 1: Normalmente Fechado (NF)

Pino 2: Normalmente Aberto (NA)

Pino 3: Comum

Cabos numerados

Conector DIN 43650 Macho



CARACTERÍSTICAS

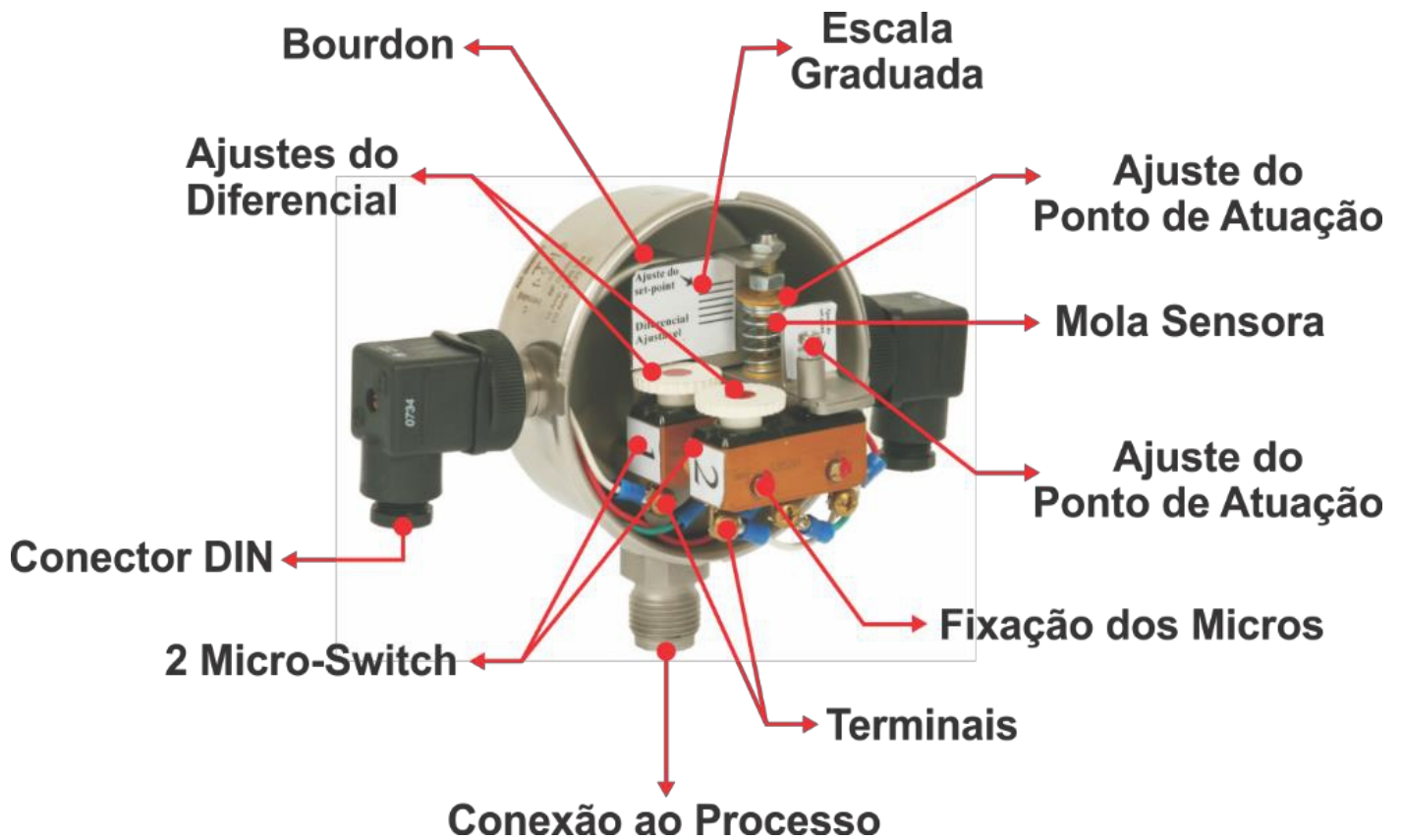


IMAGEN MERAMENTE ILUSTRATIVA

Características:

- ✍ Invólucro: Total em aço inoxidável AISI 304
- ✍ Proteção: IP-65 (jatos d'água potentes)
- ✍ Bourdon em aço inoxidável AISI 304
- ✍ Sensor: tecnologia Bourdon
- ✍ Faixas: desde vácuo a 1000 bar
- ✍ Contato: SPDT
- ✍ Diferencial: ajustável em 35% da faixa
- ✍ Conexão elétrica: conector DIN 43650 (opcional 1/2" NPT-F)
- ✍ Escala analógica (ponteiro) para indicação do Ponto de Atuação

Performance:

- ✍ Micro-Switch - Diferencial ajustável 10AMPS - 80 a 250 Vca
- ✍ - 1/4 HP 1/2AMPS - 1 a 125 Vcc
- ✍ 1/4AMPS - 1 a 250 Vcc
- ✍ 1 - contato - SPDT (Single Point Double Throw) um pólo, duplo acionamento NA- NF
- ✍ Precisão: 1% F.E. (repetibilidade, histerese, linearidade)
- ✍ Vida útil: 500 milhões de ciclos
- ✍ Temperatura de operação: 200°C máx
- ✍ Sob-pressão: 100% F.E. sem danos
- ✍ Vibração: 5 G - 500 Hz

AJUSTE DO PRESSOSTATO

Para realizar o ajuste do ponto de atuação do pressostato, utilize um manômetro como padrão de referencia e certifique-se que o mesmo esteja calibrado e certificado corretamente conforme a faixa desejada. Para um ajuste em bancada utilize uma bomba de calibração, para gerar a pressão simulando as condições do processo.

Inicie o procedimento gerando a pressão máxima o qual deseja ajustar o pressostato na bomba de calibração e gire a o dispositivo de ajuste do ponto de atuação indicado na pagina 3 do manual, para fixar o ajuste. Verifique se o pressostato irá atuar os contatos do micro-switch, caso houver necessidade repita a operação novamente.

Para o ajuste do modelo diferencial faça o mesmo procedimento utilizando o ponto de ajuste diferencial indicado na pagina 3 do manual.



NOTAS

Atendimento e Suporte Técnico

WÄRME DO BRASIL INSTRUMENTAÇÃO & AUTOMAÇÃO

- Dúvidas técnicas
- Sugestões
- Assistência técnica

TEL: 4646-2525

E-mail: warme@warme.com.br



Instrumentação & Automação