

Manual do Usuário

Instalação, Operação e Manutenção



WCBN

Sensor de Nível - Bóia Magnética

WCBN

SENSOR DE NÍVEL BOIA MAGNÉTICA



APLICAÇÕES E CARACTERÍSTICAS

A Chave de nível tipo bóia magnética é aplicada em medição de nível dos mais diversos tipos de líquidos não incrustantes. Sua montagem pode ser de forma lateral ou em topo, em tanques ou reservatórios, disponibilizando até 6 sensores com contatos SPST ou SPDT. Os sensores encontram-se no interior da haste, não existindo contato do produto com a parte interna da chave, tornando-a robusta e imune aos problemas de compatibilidade de materiais.

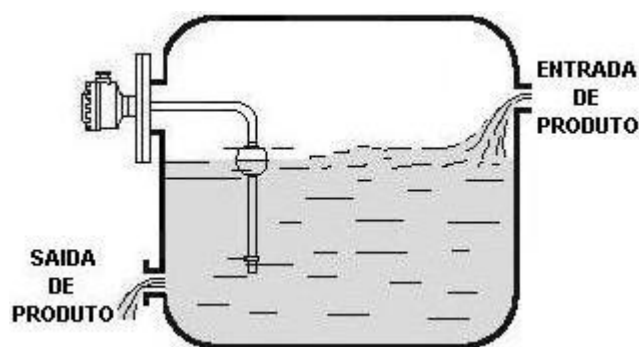
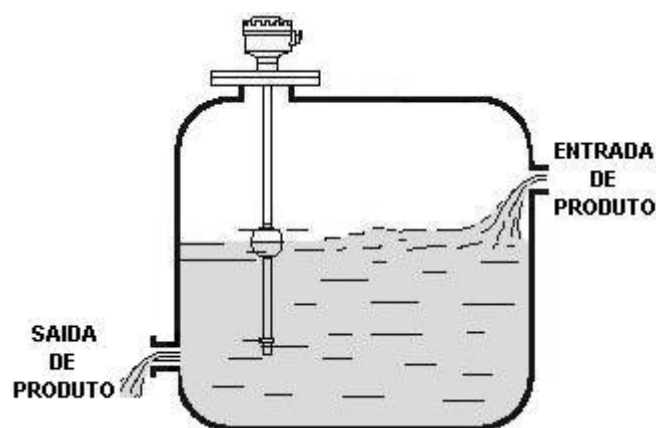
PRINCÍPIO DE FUNCIONAMENTO

Uma bóia magnética é movimentada com o nível do produto, ao longo de uma haste. Os contatos no interior da haste são acionados com a passagem desta bóia, abrindo ou fechando de acordo com a configuração definida pelo usuário.

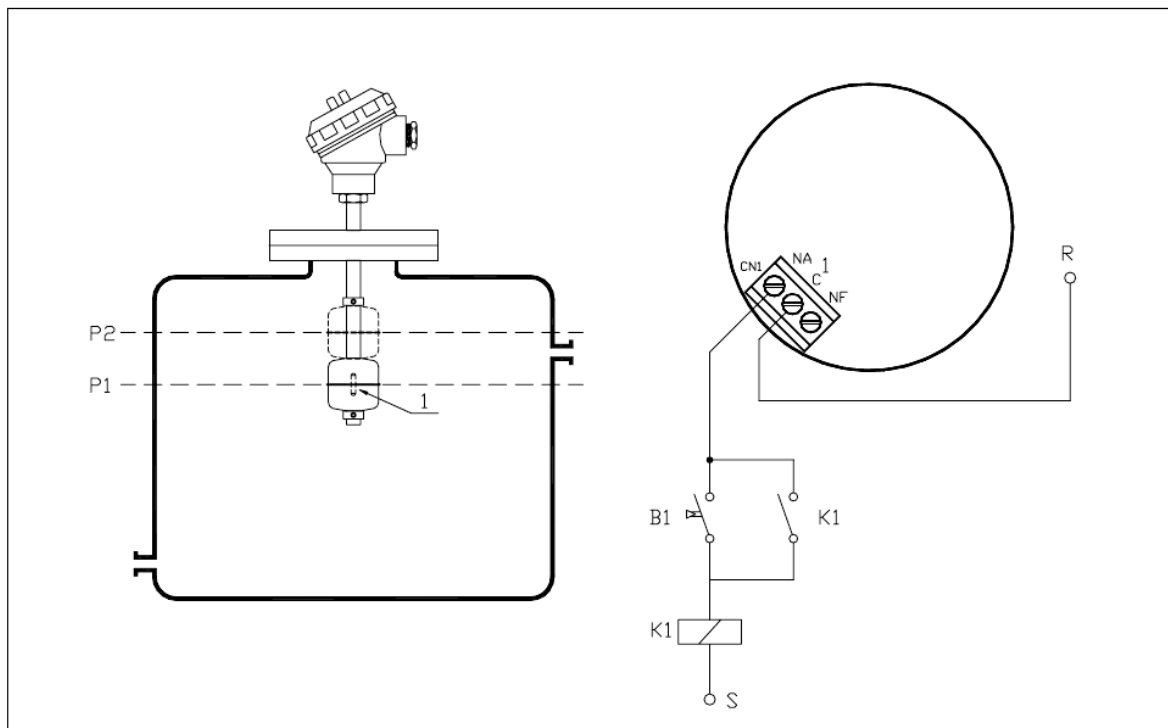
EXEMPLOS DE INSTALAÇÃO

Sua instalação em topo ou na lateral é simples, com opções de conexão ao processo em rosca, flange, sanitária ou especiais.

EXEMPLOS DE MONTAGEM



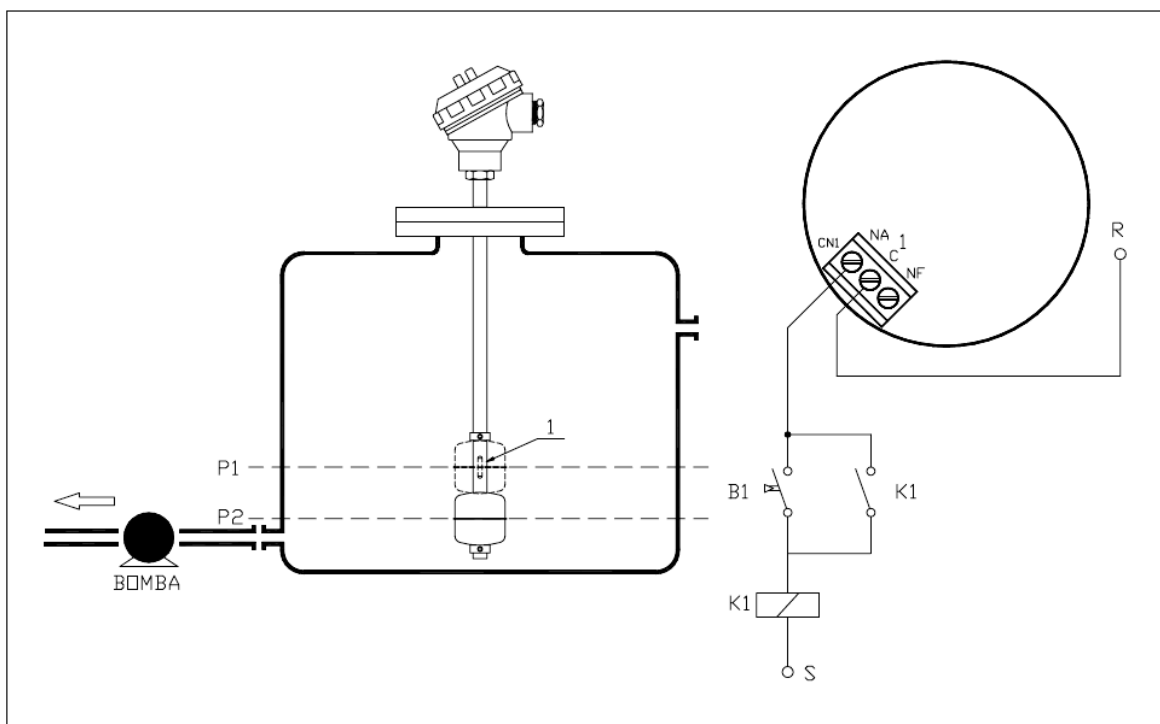
Exemplo de ligação para controle semi-automático de nível:



Legenda:

K1 – Contator que alimenta a bomba; B1 – Botão de Partida (Encher Tanque); 1 – Reed Switch NA
P1 – Tanque Vazio; P2 – Tanque Cheio

Exemplo de ligação para sistema semi-automático de drenagem:



Legenda:

K1 – Contator que alimenta a bomba; B1 – Botão de Partida (Drenar Tanque); 1 – Reed Switch NA
P1 – Tanque Cheio; P2 – Tanque Drenado.